
F I C H A T É C N I C A

FORCE PÓRTICO



DESCRIPCIÓN TÉCNICA | MESA PÓRTICO

DESCRIPCIÓN

La mesa Force Pórtico acomoda de manera sofisticada el espacio operativo para dar solución a la necesidad del usuario. Mediante separadores se crea un entorno privado y de concentración que asegura la productividad de trabajo. Force une sencillez y modernismo debido al diseño estructural del tablero. Su estética limpia y depurada crea un **nuevo concepto de mesa** en el que predomina la síntesis compositiva ante cualquier elemento ornamental, destacando el **estilo minimalista**.

Patas fabricadas en tubo de 80 x 30 x 2 mm que le confieren una función y sensación de estabilidad propia del estilo Force.

Viga estructural



Tapa tablero bilaminado de melamina de 25 mm de espesor, canteada en PVC 2 mm. Disponible en otros acabados como HPL y Compacto.



Nivelador regulable en altura de hasta 15 mm.



Apoyos que evitan el contacto directo con la superficie, fabricados de PVC, que actúan como nivelador regulable en altura.

ESTRUCTURA

Se compone de una estructura tubular de 80 x 30 mm con doble larguero tubular de 30 x 30 mm. Se amarra a las patas mediante un sistema de pinzas y tornillos M8, estas patas a su vez son soldadas a inglete, que recaen sobre los apoyos para guiar las cargas hasta la superficie.

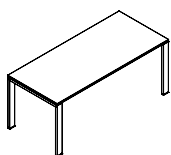
Force Pórtico transmite **un aire actual y creativo**, ideal para un entorno de comunicación y trabajo en equipo, generando así un espacio innovador y funcional, comprometiéndose y ofreciendo una solución fácilmente configurable e inspiradora.

El modelo Force Pórtico se distingue por su amplia variedad de complementos auxiliares para **satisfacer las necesidades** del entorno operativo, dotando al usuario de mayor funcionalidad para el puesto de trabajo.

Su estructura modular **permite infinitas composiciones** con multipuestos, alas y muebles auxiliares bilaminados en melamina de 25 mm de espesor y canteadas en PVC de 2 mm.

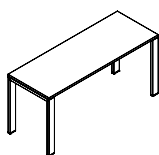
MEDIDAS | MESA PÓRTICO

Recta



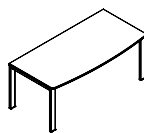
ANCHO	FONDO	ALTO
2000	600 800	740
1800	600 800	740
1600	600 800	740
1400	600 800	740
1200	600 800	740
800	600 800	740

Recta Extensión



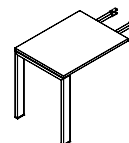
ANCHO	FONDO	ALTO
2000	600 800	740
1800	600 800	740
1600	600 800	740
1400	600 800	740
1200	600 800	740
800	600 800	740

Arco



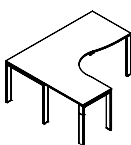
ANCHO	FONDO	ALTO
2000	900	740
1800	900	740

Ala



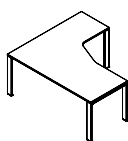
ANCHO	FONDO	ALTO
1200	600	740
1000	600	740
800	600	740

Angulada I



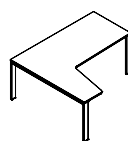
ANCHO	FONDO	ALTO
1800	1200 1600	740
1600	1200 1600	740

Angulada II



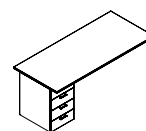
ANCHO	FONDO	ALTO
1800	1200 1600	740
1600	1200 1600	740

Angulada III



ANCHO	FONDO	ALTO
1800	1200 1600	740
1600	1200 1600	740

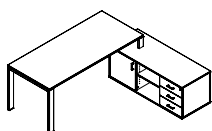
Mesa Soporte Pedestal



ANCHO	FONDO	ALTO
2000	600 800	740
1800	600 800	740
1600	600 800	740
1400	600 800	740
1200	600 800	740

*Pedestal no incluida

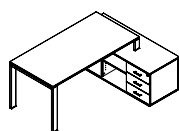
Recta + 3 Patas + Apoyo



ANCHO	FONDO	ALTO
2000	800	740
1800	800	740
1600	800	740
1400	800	740
1200	800	740

*No incluye mueble auxiliar

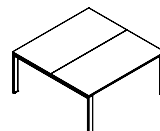
Mesa Apy. Mueble Aux.



ANCHO	FONDO	ALTO
2000	800	740
1800	800	740
1600	800	740
1400	800	740
1200	800	740

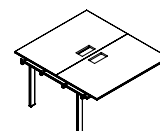
*No incluye mueble auxiliar

Multipuesto Inicial



ANCHO	FONDO	ALTO
1800	1200 1600	740
1600	1200 1600	740
1400	1200 1600	740
1200	1200 1600	740

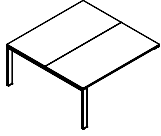
Multi. Ext. Pata Remetida



ANCHO	FONDO	ALTO
1800	1200 1600	740
1600	1200 1600	740
1400	1200 1600	740
1200	1200 1600	740

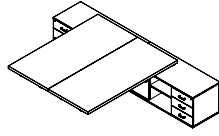
MEDIDAS | MESA PÓRTICO

Multipuesto Ext.



ANCHO	FONDO	ALTO
1800	1200 1600	740
1600	1200 1600	740
1400	1200 1600	740
1200	1200 1600	740

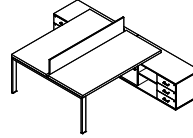
Multi. Ini. apy. Mueble Aux.



ANCHO	FONDO	ALTO
1800	1200 1600	740
1600	1200 1600	740
1400	1200 1600	740
1200	1200 1600	740

*No incluye mueble auxiliar

Multi. Ext. apy. Mueble Aux.



ANCHO	FONDO	ALTO
1800	1200 1600	740
1600	1200 1600	740
1400	1200 1600	740
1200	1200 1600	740

*No incluye mueble auxiliar

COMPLEMENTOS OPCIONALES

Las mesas Force Pórtico tienen una gran variedad de complementos y accesorios ideales para mejorar la experiencia del usuario dentro del espacio operativo, mejorando a su vez la estética del conjunto para los sistemas de electrificación.

Vertebra



Sistema de recubrimiento para ocultar el cableado y guiarlo desde el suelo hasta la tapa de manera articulada. Dota de limpieza y sencillez al conjunto incorporable a puestos individuales.

Se pueden encontrar en varios colores entre **blanco, plata y cromo; fabricado en PVC**. Los módulos se unen entre sí mediante ranuras y pestañas con una longitud total de **70 mm de largo**.

El sistema se une a una **pletina** y esta a su vez, a la mesa mediante tornillería. En el otro extremo se coloca la placa base o pie de vertebra, esta placa base contiene unas pegatinas de **fieltro de 10x10 mm** que se adhieren para no dañar la superficie del suelo.

Totem Columna



Electrificación vertical para ocultar el cableado y guiarlo desde el suelo hasta la tapa. El sistema tiene unas medidas de **540 x 120 x 120 mm**. Fabricada en chapa de acero de **1,5 mm de espesor**. Disponibles en varios colores de gama.

Este sistema de electrificación vertical es incorporable a sistemas multipuestos. Gracias a su material es resistente y le otorga un **aspecto sencillo y elegante** ideal como sistema de bajada vertical.

Electr. Vertical Pata



Sistema de electrificación vertical, al igual que la vértebra se usa para guiar el cableado y ocultarlo, desde el suelo hasta la tapa de la mesa.

Este sistema de electrificación va instalado a la pata de la mesa **a presión**, sin métodos de soldadura ni tornillería, lo que brinda al grupo un acabado limpio y sencillo, amoldándose a la estética de la mesa.

El elemento tiene unas medidas de **539 x 600 x 48 mm** y un grosor de 0.8 mm. Disponible en varios acabados de gama.

Bandeja Elect. Vista



Electrificación horizontal, para recoger todos los sistemas de cableados que van hacia la mesa y permite un fácil acceso.

Se puede encontrar en varias medidas en proporción con el fondo de la mesa entre **1895 x 180 x 120 mm** y **695 x 180 x 120 mm**. Con un grosor de 1.5 mm.

Fabricado en chapa metálica disponible en varios colores de gama (consultar muestrario) para unificar la estética del conjunto.

Bandeja Elec. simple



Se trata de una **bandeja portacables** que recoge todos los utensilios de cables para su fácil acceso. El sistema cuenta con aberturas para ser atornillado al tablero.

Tiene unas medidas entre **750 x 150 x 100** y **300 x 120 x 100 mm**.

Se compone puramente en un material metálico disponible en diferentes colores entre ellos los estándar (blanco y negro) y otros como Terracota, Gris, Azul turquesa, entre otros (10% incr. / incr. 20% en despiece).

Bandeja Elect. Central



Sistema de electrificación horizontal colocado en la parte inferior del tablero que recoge todos los utensilios de electrificación para un acceso instantáneo.

La bandeja central se puede encontrar en varios tamaños entre **600 x 390 x 40 mm** y **1800 x 390 x 40 mm**. Para multipuestos se engancha a los largueros.

Disponibles en **varios acabados** estándar y especiales que configuran al producto un aspecto limpio y acorde con el tablero. Especial para multipuestos y mesas de reunión.

COMPLEMENTOS OPCIONALES

Las mesas Force tienen una gran variedad de complementos y accesorios ideales para mejorar la experiencia del usuario dentro del espacio operativo, mejorando a su vez la estética del conjunto para los sistemas de electrificación.

Porta CPU Móvil



Sistema de electrificación que facilita el transporte de la CPU de manera cómoda y sencilla con ruedas fabricadas de **poliuretano de color negro** que facilita su transporte, gracias a su configuración de ruedas, se convierte en un objeto **portátil** de rápido manejo.

Fabricada en **chapa de acero laminado** en frío, con bajo contenido en carbono de 1.5 mm de espesor. Está pintada del mismo color que la estructura y provista de **respiración lateral**, para una mejor refrigeración del dispositivo.

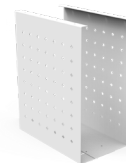
Porta CPU Regulable



El **porta CPU** es un producto fabricado en chapa de acero laminado en frío con **1.5 mm** de espesor. Regulable en anchura (210 mm - 150 mm) con un sistema de ranuras y fijación mediante tornillos.

Se une al tubo vertical de **50 x 20 x 2 mm 558 x 400 mm** que a su vez se fija al larguero mediante una mordaza de 3 mm de espesor.

Porta CPU Perforado



Sistema de electrificación, soporta y facilita el acceso al CPU de manera sencilla, con un diseño perforado para una correcta ventilación del dispositivo.

Tiene como medidas **200/270 x 400 x 490 mm** con un grosor de 1.5 mm en toda la estructura. Disponible en varios acabados metálicos. Su sistema de enganche se realiza con tornillería de rosca madera directo a la tapa.

Kit Tapa Deslizante

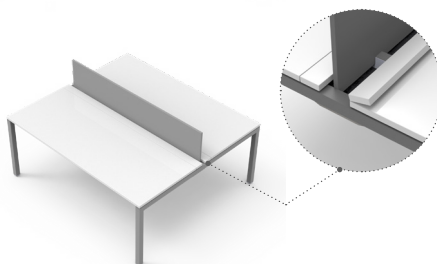


El **sistema deslizante** facilita el acceso directo a la bandeja de electrificación para el manejo y almacenaje del cableado.

La estructura cuenta con un anclaje rápido y facilita el desplazamiento del tablero. Fabricadas tanto para multipuestos como individuales. El acceso total a la bandeja se obtiene por el desplazamiento de ambos tableros en mesas dobles. **La distancia de desplazamiento es de 128 mm** respectivamente. La profundidad desde la tapa hasta la bandeja es de **120 mm**.

El sistema integra en su estructura unos topes al final del recorrido para un bloqueo total. También dispone de un seguro que impide el deslizamiento de la tapa cuando esta está cerrada.

Tapa Abatible



Sistema abatible que facilita el acceso directo a la bandeja de electrificación mediante el abatimiento de la tapa.

Fabricado con el mismo material, su anchura y espesor es igual a la del sobre de la mesa, disponible en diferentes acabados.

La tapa se abate hacia el usuario, mediante bisagras con 180° de recorrido. La profundidad de la tapa al sistema eléctrico es de 100 mm.

Pasacables Redondo



Sistema de electrificación circular para el paso del cableado desde el suelo hasta el sobre. La estructura tiene un diámetro de 70 mm con una altura total de 23 mm.

La tecnología **Push Slide** permite acceder al cableado de forma segura y a su vez ocultar el cableado para una mayor discreción del sistema eléctrico. La apariencia del pasacables le otorga una estética **amable y ordenada** a todo el conjunto.

Fabricado de **plástico** disponible en color blanco y gris.

COMPLEMENTOS OPCIONALES

Las mesas Force tienen una gran variedad de complementos y accesorios ideales para mejorar la experiencia del usuario dentro del espacio operativo, mejorando a su vez la estética del conjunto para los sistemas de electrificación.

Tapa Pasacables Rectangular Eco

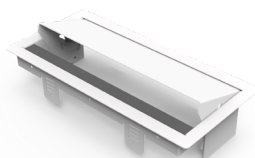


Consiste en un **sistema de electrificación horizontal abatible** sin cepillo que se utiliza para el paso del cableado desde bandeja hasta el sobre.

Mediante la **tapa longitudinal** abatible se puede acceder a la electrificación desde la parte superior de la mesa.

La tapa pasacables está disponible en una medida de **240 x 100 mm**. Fabricada de acero, se puede encontrar en **blanco y plata** que refuerzan el estilo de la mesa otorgando un aspecto limpio y ordenado.

Tapa Pasacables Rectangular



Tapa pasacables abatible (con cepillo) fabricada de chapa de acero, formada con un bastidor de acero laminado en frío de 1 mm. Pintada con pintura epoxi blanco o plata.

Disponible en unas medidas entre **240 x 100 mm y 285 x 120 mm**. La anchura del cepillo es de 17,10 mm.

El sistema de montaje se hace a través de la fijación de esta al tablero mediante pestañas plegadas y atornilladas al marco interno.

Tapa Pasacables Rect. dos Caras

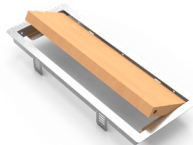


Electrificación horizontal especial para mesas de reunión, consiste en una tapa pasacables con doble cepillo en sus laterales que se utiliza para el paso del cableado desde la bandeja hasta el sobre.

El **cepillo** de pelo sintético y resistente, sujeta y divide el cableado para una mejor organización del conjunto.

La estructura tiene unas medidas entre **320 x 135 mm y 600 x 135 mm**, disponible en aluminio y blanco.

Tapa Pasacables Rect. Madera



Electrificación horizontal abatible que se utiliza para el paso del cableado desde la bandeja hasta el sobre.

Mediante el abatimiento de la tapa longitudinal **bilaminada en melamina**, se puede acceder de manera fácil y cómoda al apartamento eléctrica. Disponible en varios acabados. *Consultar colores de gama.

Sus medidas oscilan entre **285 x 120 mm y 330 x 110 mm**. El sistema de montaje se hace a través de la fijación de esta al tablero mediante pestañas plegadas y atornilladas al marco interno. Gracias a su sistema de frenado en el abatimiento, la tapa no sufre golpes fuertes al cerrarse.

Caja Multitoma + Kit de Datos



Caja multitoma de electrificación fabricado en PVC, aplicable en mesas operativas y diseñado para ser instalado sin herramientas.

Con medidas de **320 x 130 x 100 mm** compuesta por la multitoma con el cableado necesario para un funcionamiento íntegro.

El Kit incluye: Caja basket, 2 RJ45, 3 schukos, 1 cable de alimentación de 1,5 metros, 2 cables de conexión para RJ.

Multitoma + Kit De Datos

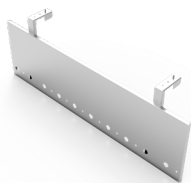


Sistema de electrificación multitoma de enchufes especial con la posibilidad de conectar cables de carga USB y Ethernet. Con medidas de 350 x 45 x 45 mm

COMPLEMENTOS OPCIONALES

Las mesas Force tienen una gran variedad de complementos y accesorios ideales para mejorar la experiencia del usuario dentro del espacio operativo, mejorando a su vez la estética del conjunto para los sistemas de electrificación.

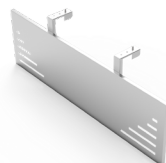
Faldón Metálico I



Faldón metálico de tablero fabricado en **chapa de acero** laminado en frío, cumpliendo con la norma UNE 36086-75 de Tipo P-022 de espesor 1.5 mm.

Las medidas de la estructura oscilan entre 1800 x 300 mm y 600 x 300 mm. El faldón mantiene un diseño perforado para dar una aspecto visual en consonancia con todo el grupo.

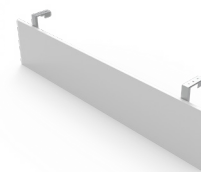
Faldón Metálico II



Faldón metálico de tablero fabricado en chapa de acero laminado en frío, cumpliendo con la norma UNE 36086-75 de Tipo P-022 de espesor 1.5 mm.

Las medidas del faldón oscilan entre **1800 x 300 mm y 600 x 300 mm**. La estructura mantiene un diseño perforado para dar una aspecto visual en consonancia con todo el grupo.

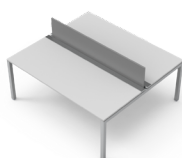
Faldón Melamina



Faldón de acabado en melamina fabricado de tablero **aglomerado y bilaminado**, canteado con canto de 2 mm disponible en varios acabados de melamina.

Las medidas de la estructura oscilan entre 1800 x 300 x 19 mm y 600 x 300 x 19 mm. La estructura mantiene un diseño sencillo para dar una aspecto visual en consonancia con todo el grupo.

Separador Frontal



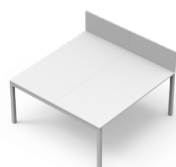
Separador frontal para dividir el espacio operativo entre usuarios. Disponibles en varios acabados de gama. Sus medidas oscilan entre **1900 x 330 x 19 mm y 700 x 330 x 19 mm**.

El sistema se ancla al sobre de la mesa mediante un sistema de fijación horizontal de pelícano que se ajusta al sobre de la mesa para el caso de las mesas individuales.

En los multipuestos, el separador se apoya sobre un tubo mecanizado para su sujeción desde la parte interna de la estructura.

*Dependiendo de sus propiedades acústicas, el separador puede ser: Acustic Premium, Acustic, Basic o Nix.

Separador Lateral Extremo

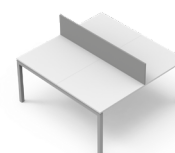


Divisoria lateral para dividir el espacio operativo lateralmente entre usuarios. Disponibles en varios acabados de gama. Sus medidas oscilan entre **800 x 300 x 19 mm y 600 x 300 x 19 mm**.

El sistema se ancla con herrajes de chapa de acero de **2 mm**, mediante tornillería rosca madera a la parte inferior de la tapa.

*Dependiendo de sus propiedades acústicas, el separador puede ser: Acustic Premium, Acustic, Basic o Nix.

Separador Lateral Central



Divisoria para dividir el espacio operativo entre usuarios. Disponibles en varios acabados de gama. Sus medidas oscilan entre **800 x 300 x 19 mm y 600 x 300 x 19 mm**.

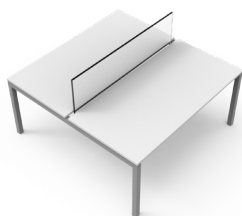
El sistema se ancla mediante herrajes de chapa de acero de **2 mm**, mediante tornillería rosca madera a la parte inferior de la tapa.

*Dependiendo de sus propiedades acústicas, el separador puede ser: Acustic Premium, Acustic, Basic o Nix.

COMPLEMENTOS OPCIONALES

Las mesas Force tienen una gran variedad de complementos y accesorios ideales para mejorar la experiencia del usuario dentro del espacio operativo, mejorando a su vez la estética del conjunto para los sistemas de electrificación.

Sep. Frontal Metacrilato o Cristal

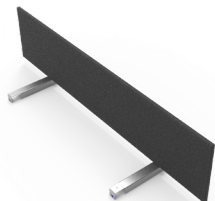


Las mesas Force tienen una gran variedad de separadores entre ellos el separador frontal de metacrilato o cristal que al igual que el resto, zonifica el espacio pero a diferencia de los demás, con una total visión de toda la mesa.

Las medidas oscilan entre **1900 x 330 x 19 y 700 x 330 x 19 mm**. El cristal o metacrilato se sustenta gracias a pinzas que se enganchan mediante tornillería a los soportes de los frontales.

*Dependiendo de sus propiedades acústicas, el separador puede ser: Acoustic Premium, Acoustic, Basic o Nix.

Separador Frontal Tapizado Bench

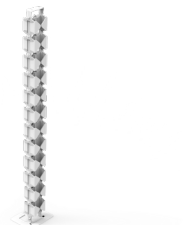


Panel separador para zonificar el espacio y dotar al usuario de una mayor intimidad. Los separadores tapizados incluyen un tablero de aglomerado de **16 mm**, espuma a ambos lados del tablero de 5 mm de espesor y la tela, con costuras en los laterales.

Además tienen la posibilidad de acoplarse a las distintas series a través de su sistema de sujeción. Disponible en varios colores según el catálogo de Universal Mobiliario.

*Dependiendo de sus propiedades acústicas, el separador puede ser: Acoustic Premium, Acoustic, Basic o Nix.

Vertebra



Sistema de recubrimiento para la electrificación vertical que se usa para ocultar el cableado y guiarlo desde el suelo hasta la tapa de manera articulada. Dota de limpieza y sencillez al conjunto incorporable a puestos individuales.

Se pueden encontrar en varios colores entre **blanco, plata y cromo; fabricado en PVC**. El sistema de montaje resulta un conjunto de varias piezas modulares que se unen entre sí mediante ranuras y pestañas con una longitud total de **70 mm de largo**, una gran ventaja del sistema modular es la posibilidad de reducir la longitud de la vertebra (Cada módulo con una longitud de 50 mm de ancho).

El sistema se une a una **pletina** y esta a su vez, a la mesa mediante tornillería. En el otro extremo se coloca la placa base o pie de vertebra, esta placa base contiene unas pegatinas de **fieltro de 10x10 mm** que se adhieren para no dañar la superficie del suelo.

Sujetacables Cable Grip



Sistema de electrificación para agrupar y ordenar el cableado, con medidas 135 x 65 mm.

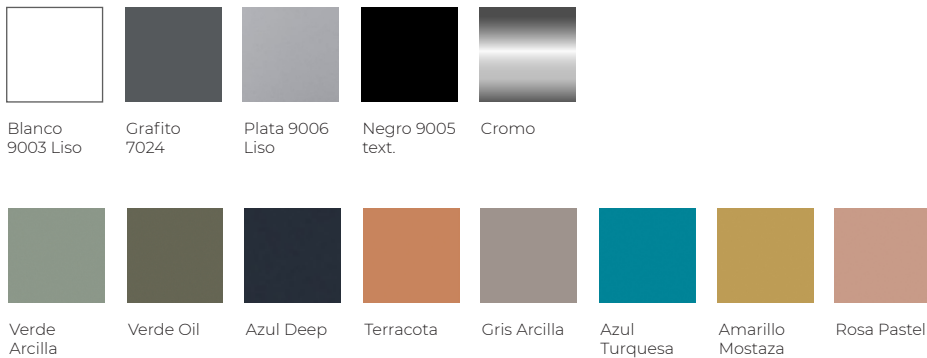
ACABADOS | Melamina

La mesa Force Pórtico dispone de una gama de colores y materiales para combinar en su estructura, faldones y tapas.
*Consultar disponibilidad de otros colores.



ACABADOS | Metálicos

Los acabados metálicos se encuentran en una gran variedad de colores metálicos para combinar en sus estructura, faldones y tapas.
*Consultar disponibilidad de otros colores



*Incr. 10% (Incr. 20% en despiece)

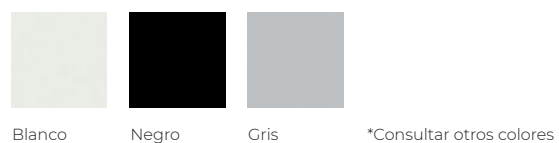
ACABADOS | HPL

Recubrimiento de HPL de 0,8 mm de espesor, laminado de alta presión, antibacteriano con buena resistencia a impactos y a la luz solar. Fácil de mantener y limpiar.



ACABADOS | Compacto

Panel fenólico compacto de 12 mm laminado y compactado a alta presión, el proceso por el cual, el sobre es dotado por una importante rigidez y resistencia al exterior.



MANTENIMIENTO Y LIMPIEZA DE LOS PRODUCTOS

Melamina y madera



Proteja la superficie del producto

Utilice los protectores de escritorio para evitar arañazos de los elementos más habituales tales como: ordenador, ratón, bases de teléfonos.



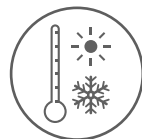
Nunca utilizar paños de papel

Se recomienda el uso de paños especializados en la limpieza de superficies específicas.



Evite arrastra objetos

En la medida de lo posible, procure levantar siempre los objetos para moverlos por la mesa.



Agentes extremos

Evite exponer el producto a altas temperaturas o humedades.



Evite exponer directamente al sol

Los elementos de madera pueden cambiar su tonalidad al exponerlos directamente al sol, envejeciendo el producto prematuramente.



Limpieza

Para un mantenimiento periódico, frote con un paño húmedo impregnado en jabón PH neutro, o utilice un producto comercial apto para la madera.



Evite colocar vasos directamente sobre la tapa del producto

Los elementos húmedos, fríos y calientes, debilitan la pieza dañando el acabado y creando surcos y manchas. Para ello, utilice posavasos o similares.



Derrames o manchas

En el caso de derrame de algún líquido, séquelo con un paño al instante.

Agua: absorba con un paño o esponja.

Bebidas: limpie con un paño húmedo y séquelo.

Tinta: utilice alcohol, tantas veces como sea necesario.

Pegamento o esmalte: suele limpiarse con acetona.

Metal: acero y aluminio



Limpieza

Para un mantenimiento periódico, frote con un paño húmedo impregnado en jabón PH neutro, o utilice un producto comercial apto para la madera.



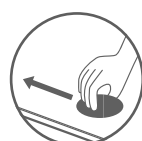
Proteja la superficie de la mesa.

Utilice los protectores de escritorio para evitar arañazos de los elementos más habituales tales como: ordenador, ratón, bases de teléfonos.



Evite mojar o humedecer

Evite mojar o humedecer las partes móviles o mecanismos.



Evite arrastrar objetos

En la medida de lo posible, procure levantar siempre los objetos para moverlos por la mesa.



Pulidos y cromados

Una limpieza excesiva puede alterar la caja de recubrimiento del metal.

Aluminio pulido: pasar paño de algodón seco para restablecer el brillo inicial.

Cromados: utilizar un poco de producto lavavajillas.



Limpieza

Para un mantenimiento periódico, frote con un paño húmedo impregnado en jabón PH neutro, o utilice un producto comercial apto para la madera.

Plásticos y lacados.



Limpieza

Para un mantenimiento periódico, frote con un paño húmedo impregnado en jabón PH neutro, o utilice un producto comercial apto para la madera.



Limpieza Ruedas

Las ruedas deben limpiarse cada cierto tiempo para evitar que la suciedad bloquee el rodamiento.



¿Qué es LEED? What's LEED?

LEED, son las siglas Leadership in Energy & Environmental Design (Directiva en energía y diseño ambiental). Se trata de un sistema de certificación de edificios sostenibles, desarrollado por el consejo de construcción verde de EE.UU.

LEED, stands for Leadership in Energy & Environmental Design (Directive on energy and environmental design). It is a certification system for sustainable buildings, developed by the green building council of the United States.

Filosofía LEED · LEED Philosophy

La certificación LEED representa una cultura, una forma de entender la vida y el trabajo: Una filosofía que contribuye a aumentar la productividad, generando un entorno saludable y amigable para los trabajadores, permitiendo a su vez, una reducción de las emisiones de CO₂ a la atmósfera, la conservación del agua o la reducción de los residuos, durante todo el proceso productivo.

LEED certification represents a culture, a way of understanding life and work: A philosophy that contributes to increasing productivity, generating a healthy and friendly environment for workers, while allowing a reduction of CO₂ emissions to the atmosphere, water conservation or the reduction of waste, throughout the production process.

Propósitos · Purposes

- Definir "Edificio Sostenible" estableciendo un estándar de medición común.
- Promover prácticas de proyecto integradoras y para la totalidad del edificio.
- Reconocer el liderazgo medioambiental en la industria del medio construido.
- Estimular la competencia en Sostenibilidad.
- Elevar la apreciación del consumidor sobre los beneficios que aportan los edificios sostenibles.

- Define "Sustainable Building" by establishing a common measurement standard.
- Promote integrative project practices and for the entire building.
- Recognize environmental leadership in the built environment industry.
- Stimulate competition in Sustainability.
- Raise the consumer's appreciation of the benefits provided by sustainable buildings.

Beneficios · Benefits

REDUCE:

- El impacto ambiental
- Descenso del uso de energía 20-25%.
- Descenso de emisiones de CO₂ 33%.
- Descenso del uso del agua 40-50 %.
- Descenso del residuo sólido 25%.

AUMENTA:

- 20% El rendimiento de los usuarios.
- 2-15% Incremento de la productividad.
- Incremento en la producción.
- Incremento en ventas.
- Imagen de marca.

REDUCE:

- The environmental impact
- Decrease in energy use 20 - 25%.
- Decrease in CO₂ emissions by 33%.
- Drop in water use 40 - 50%.
- Descent of the solid residue 25%.

INCREASE:

- 20% The performance of the users.
- 2-15% Increase in productivity.
- Increase in production
- Increase in sales
- Brand image.

Categorías · Categories

- LEED NC: Nuevas construcciones (New Construction).
- LEED EB: Edificios existentes. Funcionamiento y mantenimiento (Existing Building).
- LEED CI: Interiores comerciales. Remodelación (Commercial Interiors).
- LEED CS: Fachadas y estructuras (Core & Shell).
- LEED ND: Desarrollos de urbanismo (Neighborhood Development).